

# Ortsgemeinschaft Hellbühl

*59. Generalversammlung, 31. Mai 2023*



# Schulhaus Hellbühl

**Gemeinde** Sempach Station  
**Neuenkirch**  
Hellbühl



## Arbeitsgruppe Schulraumplanung Hellbühl

# Schulhaus Hellbühl

## **Gemeinderat Neuenkirch**

- Frau Wiederkehr Tamara, Gemeinderätin (Vorsitz)
- Herr Emmenegger Benjamin, Gemeinderat

## **Mitglieder der Arbeitsgruppe**

- Frau Andrea Kaufmann (Protokoll)
- Frau Cécile Baumeler (Viaplan AG)
- Herr Cyrill Chrétien (GKS)
- Frau Denise Glanzmann
- Herr Enrico Calzaferri
- Herr Martin Odermatt
- Herr Toni Muff
- Herr Ueli Luterbach

# Schulhaus Hellbühl

## **Mitglieder der Echogruppe Verkehr Halde**

- Frau Connie Ottiger
- Herr Olivier Portmann

## **Mitglieder der Echogruppe Verkehr Rotbachweg**

- Frau Rebekka Rüttimann
- Herr Thomas Fischer

## Workshop vom Dienstag, 24. Mai 2022

- **Erläuterung der Raumbedürfnisse**
- **Martin Odermatt, Schulleiter:**
  - Raumbedürfnisse in der Primarschule in Hellbühl
  - Zu wenig Platz besteht & dringend Lösung nötig
- **Christoph Bangerter, Musikschulleiter:**
  - Musikschule dringend Räume benötigt
  - Nicht normale Verhältnisse für den Musikunterricht
  - Kinder verzichten auf das Spielen eines Instrumentes
- **Toni Muff, Vereine und OGH:**
  - Fehlende Räume
  - Vorhandene Probelokale zu klein, entsprechen nicht den Bedürfnissen der Vereine.

# Schulhaus Hellbühl

- Cyrill Chrétien, GKS:
  - **Potenzial- und Machbarkeitsstudien**
  - **verschiedenen Phasen / Machbarkeitsstudien**
- Analyse «Schulhaus Dorf»
- Provisorium «Schulhaus Dorf»
- Anbau «Schulhaus Dorf»
- Neubau «Schulhaus Dorf»
- alternativer Standort «Rotbach»
- Provisorium «Rotbach»
- Anbau (Aufstockung) «Rotbach»
- Anbau «Rotbach»
- Neubau «Rotbach»
- Revitalisierung «Dorf» + Neubau «Rotbach»

# Schulhaus Hellbühl

- **Diskussion und Ideensammlung in Kleingruppen**



## Fazit Workshop 24. Mai 2022

- Wunsch/ Einigkeit = Neubau beim Standort Rotbach
- Verkehrsproblem zwingend lösen (Sicherheit der Schulkinder)
- Umnutzung des Schulhauses Dorf
- Langfristige Lösung
- Die ganze Bevölkerung von den drei Ortsteilen überzeugen



## Fazit Workshop 24. Mai 2022

- Zusätzlicher Schulräume braucht es
- Der Standort der Schule muss in Hellbühl bleiben
- Soll für Familien attraktiv bleiben
- Die Schulräumlichkeiten sollen attraktiv gestaltet sein

## Fazit Workshop 24. Mai 2022

- Attraktiver Arbeitsplatz beeinflusst positiv die Rekrutierung guter Lehrpersonen
- Das Schulhaus Dorf ist für den Schulunterricht nicht mehr geeignet
- Die Anwesenden verstehen, dass es nicht mehr wie früher ist und der Bedarf an Schulraum sich geändert hat (Bildungsvorgaben)
- Ideen für die weitere Nutzung des Schulhauses Dorf
- Öffentliches WC beim Schulhaus Rotbach (Wunsch)

# Schulhaus Hellbühl

## Variante Neubau Rotbach

- Weist das grösste Potenzial auf
- Kosten für Sanierung Schulhaus Dorf verhältnismässig zum Nutzen sehr hoch

## Positiv

- Sämtliche Schulnutzungen im Bereich Rotbach
- Neue Optionen für Standort "Dorf,,
- Der Flächenbedarf kann problemlos am Standort Rotbach abgedeckt werden
- Es ergeben sich Synergien z.B. Kindergarten, Sporthalle, Parkplätze, etc.

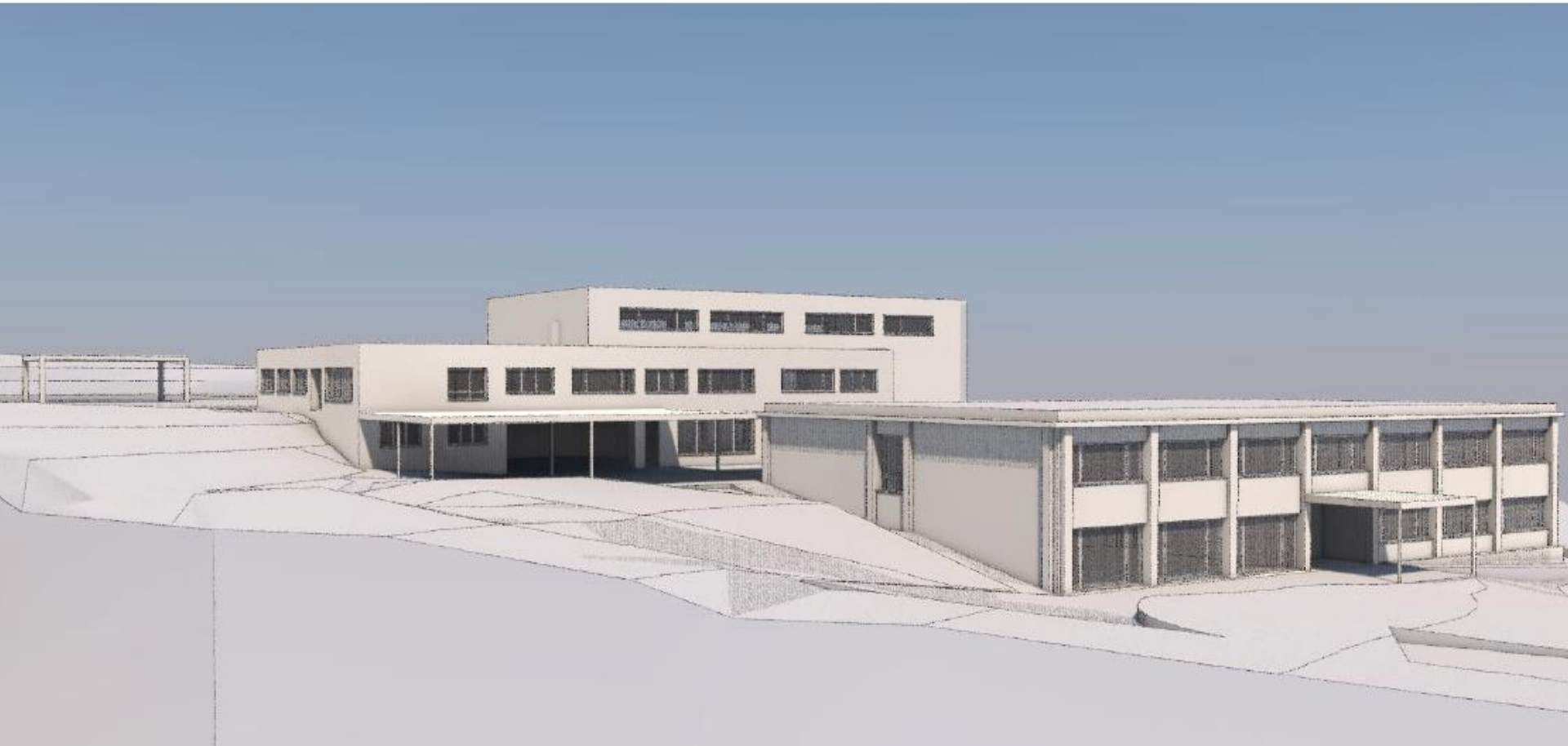
## Variante Neubau Rotbach

### Beachte

- Höhere Baukosten (jedoch mit grösserem Nutzen)
- Planungs- und Bauzeit
- Folgekosten Umnutzung Standort "Dorf«

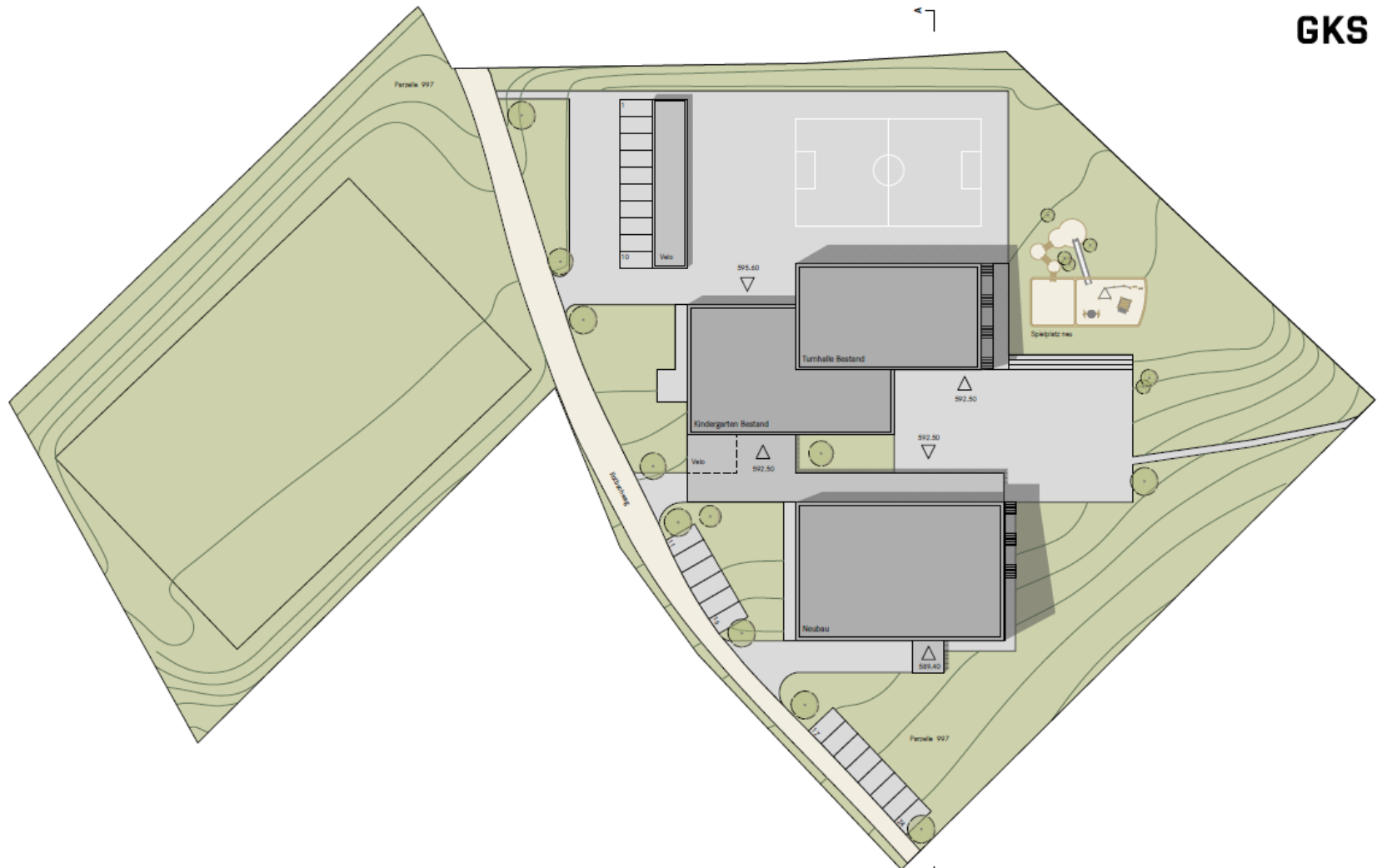
# Schulhaus Hellbühl

## Variante Neubau Rotbach (Schematische Darstellung)



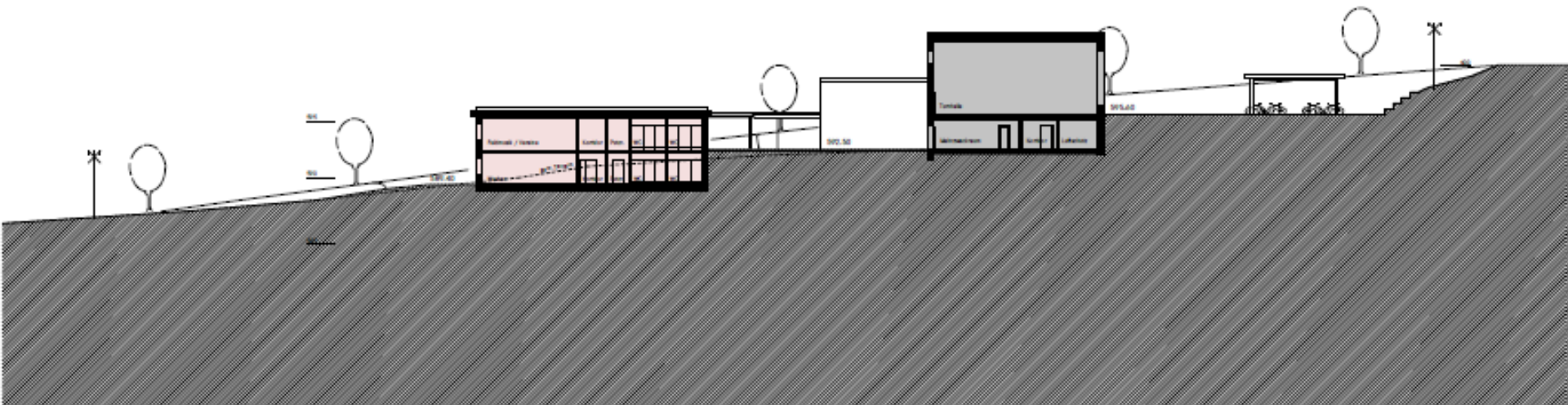
# Schulhaus Hellbühl

GKS



# Schulhaus Hellbühl

## Variante Neubau Rotbach (Schematische Darstellung)



## Ergänzend / Nach Workshop

- Die Spielgruppe und Tagesstruktur im Schulhaus integrieren
- Fachfirma für Verkehrsplanung (Viaplan AG) beiziehen
  - Abklärungen
  - neutrale Auslegeordnung
- Provisorische Lösung für Musikschule
  - Zumietung externer Raum ab Schuljahr 2022/2023
  - Evtl. später Container oder Provisorien für eine Langzeitmiete



## Herbst 2022: Auswertung Verkehrsplanung Viaplan AG

- Neue Nutzung der Räumlichkeiten  
(Neubau als Gesamtschule im Rotbach, inkl. Vereinen):  
-> keine bedeutend grösseres Verkehrsaufkommen zu heute

## Herbst 2022: Auswertung Verkehrsplanung via Viaplan AG

- Verkehrserhebungen 20.– 27. September 2022
  - durchschnittlich 80 Fahrzeuge bei der Halde
  - rund 110 Fahrzeuge beim Rotbachweg
- > Erschliessungsstrassen deutlich unter der Möglichkeit.
- Verkehrstechnisch sind zwei Varianten denkbar
  - Erschliessung wie heute über den Rotbachweg
  - Alternativ über den Rotbachweg und die Halde.
  - Eine weitere Variante (Schwandstrasse) wird nicht weiterverfolgt

## Herbst 2022: Auswertung Verkehrsplanung via Viaplan AG

- Elterntaxis? (2 pro Klasse, ca. 5%) - je attraktiver, je mehr Taxis  
-> Einschränkung mit Markierungen, Poller oder Fahrverbot

## Herbst 2022: Auswertung Verkehrsplanung via Viaplan AG

- Für Fussgänger:
  - der Rotbachweg ist an gewissen Stellen sehr schmal
  - kein Trottoir
  - anderen weiteren Weg umzuleiten -> schwer umsetzbar
  - Allenfalls Fussgehstreifen beim Rotbachweg erbaut <-> dafür ein Stück Land zurückgebaut werden
  - Ausbau des Trottoirs -> Abklärungen mit dem Lawa (Wald)

-> Die Anwohner der beiden Strassen/Quartiere  
(Rotbachweg und Halde)

Einsatz in Echogruppe

## Erweiterung Arbeitsgruppe mit Echogruppen ab Jan 2023

- Delegierten der Echogruppe Verkehr Halde und Rotbachweg  
= Vertreter (Kontaktpersonen) Genossenschaft/ Anstösser
- Wichtige Informationen gehen an alle Grundeigentümer  
(Rotbachweg, Halde)
- Vor- und Nachteile einholen und gewichten
- alle Varianten und Alternativen prüfen für Entscheidung

## Das Grobkonzept inkl. Zeitplan (Echogruppe)

- (1) Nachbarschaft informieren (10. Februar 2023)
- (2) Argumente sammeln (25./ 31.01.2023 & laufend)
- (3) Argumente gegenseitig veröffentlichen (01.03.2023)
- (4) gemeinsame Auswertung und Gewichtung (27.04.2023)

## Themen der Argumente aus Treffen 1.3.2023:

- Sicherheit
- Erschliessungsvariante Halde
- Mehrverkehr Halde
- Erschliessungsvariante Rotbachweg
- Neubau / Standort
- Schwandstrasse als Option

## Übersicht der Varianten Viaplan (laufender Prozess)

- Var 1: Zu- und Wegfahrt Rotbachweg
- Var 2: Zu- und Wegfahrt Halde
- Var 3: Kombination Rotbachweg / Halde
- Var 4: ....
- *Var 5: Keine Zufahrt zum Schulhaus*
- *Var 6: Kein neues Schulhaus*

..... wir streben eine gute Lösung an.



# Schulhaus Hellbühl

## Zusammen schaffen wir dies

Wir brauchen:

- ✓ Ein abstimmungsfähiges Projekt
- ✓ Zustimmung im ganzen Gemeindegebiet
- ✓ Einigkeit und Unterstützung von uns HellbühlerInnen

## Gemeinderat steht hinter diesem Vorgehen und Lösung

(In der Investitionsrechnung der Gemeinde Neuenkirch sind aktuell bis 2027  
10.2 Millionen Franken eingeplant, inkl. Projektierung)

# Schulhaus Hellbühl

## Nächste Schritte

- Entscheid Variante Erschliessung
- Planungskommission / Planungskredit
- Baukommission / Baukredit (Volksabstimmung)

# Schulhaus Hellbühl

**Für unseren Nachwuchs und unsere Zukunft**



Bei Fragen/ Anliegen: Bitte bei mir melden.

31.03.2023 Toni Muff/ erg 11.04.23